

# Su rahva, su enese õnn

Ülo Alo

$\text{♩} = 84$   
*f*

Kõi - ki - de lau - lu - pi - du - de nen - de, mis ol - nud ja  
 nen - de, \_\_\_\_\_

nen - de, mis tu - le - mas, \_\_\_\_\_ rah - va - ga üh - te tak - ti lööv sü - da sa,

*mp marcato*

Koi - du - la. \_\_\_\_\_ Sõ - na - dest saa - dud saa - tu - se,  
*mp*  
 Koi - du - la, Koi - du - la \_\_\_\_\_

sel - le, mis ü - lev, ja sel - le, mis ü - le - vast ü - le - vam, \_\_\_\_\_

# Kord olnud üks laul

Viivi Luik

♩ = 88

*mf* Kord ol - nud üks laul, kord ol - nud üks laul... Aa \_\_\_\_\_

Kau-a ja kur-valt

Kord ol - nud üks laul,

kuu vaa-tab su sil - mi, vaa - tab su sil - mi. Laul,

kord ol - nud üks laul, üks laul, üks laul...

laul, laul. Kuu vaa - tab su sil - mi,

Aa, \_\_\_\_\_ aa, \_\_\_\_\_

*pp* < *p* > < *mf* > < *f* >

kuu vaa - tab su sil - mi aa, \_\_\_\_\_ aa, \_\_\_\_\_

aa. \_\_\_\_\_

aa. \_\_\_\_\_ Ku - na - gi e - nam, ku - na - gi e - nam, ku - na - gi e - nam ei õit - se

♩ = ♩

Ku - na - gi e - nam ei õit - se

mur - tud oks. Aa \_\_\_\_\_

# Sinu silmis on külmetav kuu

Viivi Luik

$\bullet = 84$

*p* Si - nu sil - mis on kül - me - tav kuu, \_\_\_\_\_  
 Si - nu sil - mis kuu \_\_\_\_\_ vä - ga

vä - si - nud lill. \_\_\_\_\_ Si - nu  
 vä - si - nud sõr - mis sur - nud lill. \_\_\_\_\_ Si - nu  
 Si - nu

kül - - - me - - - tav kuu, \_\_\_\_\_ vä - ga  
 sil - mis on kül - me - tav kuu, \_\_\_\_\_ vä - ga  
 kül - - - me - - - tav

vä - si - nud sõr - mis üks lill. \_\_\_\_\_ rit. molto  
 vä - - - sind üks lill. \_\_\_\_\_

**L'istesso tempo**

*pp*

*pp* 3 3 3 3 3  
 Võ - ta me-rest üks lai - ne, võ - ta me-rest üks lai - ne, me - rest üks lai - ne,

# Meil aia-äärne tänavas

Lydia Koidula

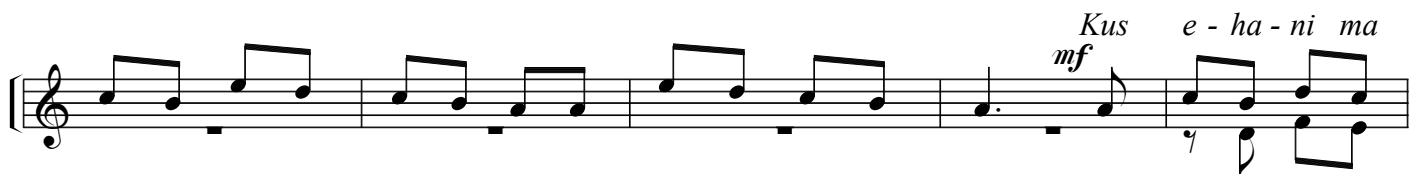
Eesti rahvaviis  
C. Kreegi järgi  
sdn. T. Kiilaspea

Andante

*mp*



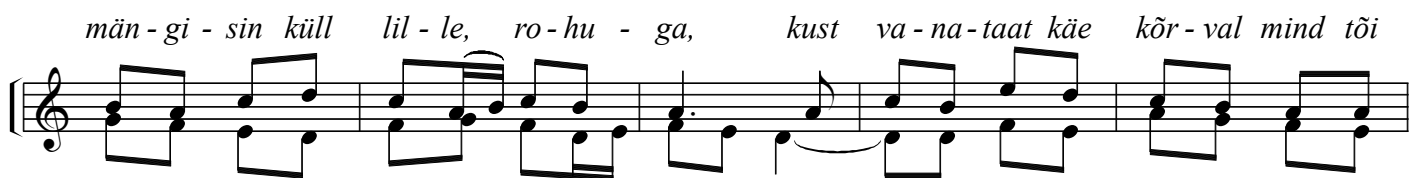
Meil ai - a - äär - ne tä - na - vas, kui ar - mas o - li see! Kus



kas - te - hei - nas põl - vi - ni me lap - sed jook - si - me.

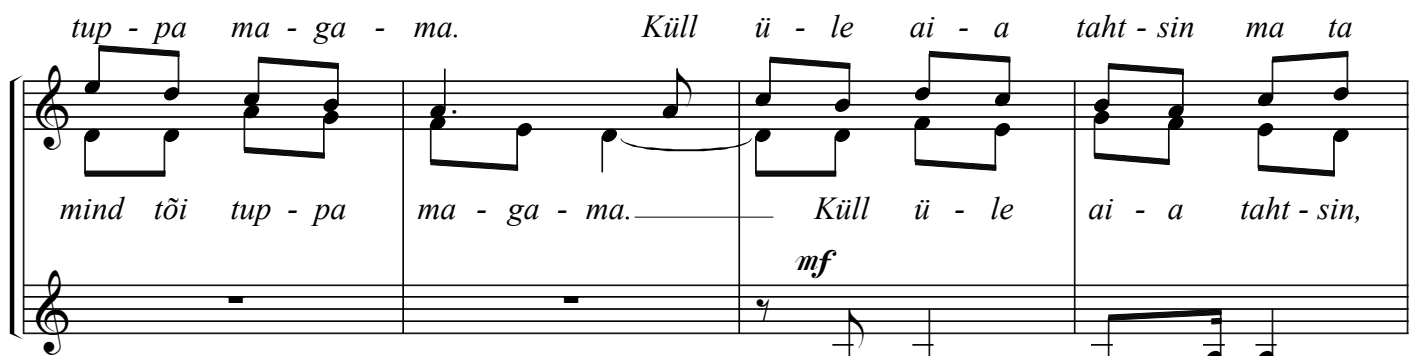
*mf* Kus e - ha - ni ma

Kus e - ha -



män - gi - sin küll lil - le, ro - hu - ga, kust va - na - taat käe kõr - val mind tõi

- ni ma män - gi - sin küll lil - le, ro - hu - ga, kust va - na - taat käe kõr - val



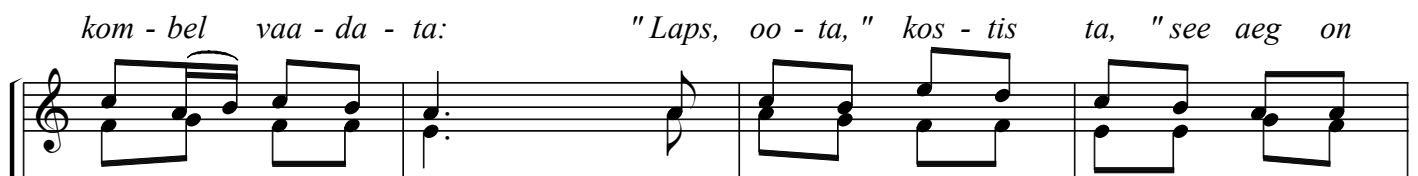
tup - pa ma - ga - ma.

Küll ü - le ai - a taht - sin ma ta

mind tõi tup - pa ma - ga - ma. Küll ü - le ai - a taht - sin,

*mf*

Meil tä - - - na - vas,



kom - bel vaa - da - ta:

"Laps, oo - ta," kos - tis ta, "see aeg on

taht - sin vaa - da - ta:

"Laps, oo - ta," kos - tis ta, "see aeg on



— ta kom - bel vaa - da - ta,