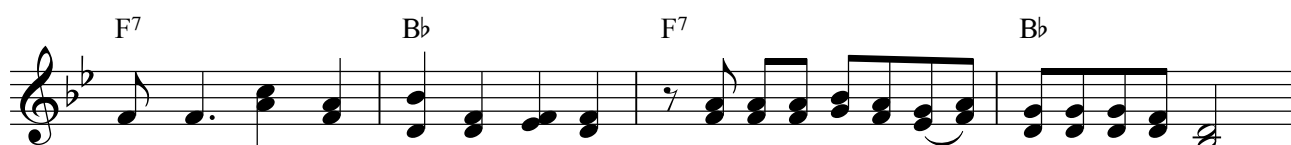
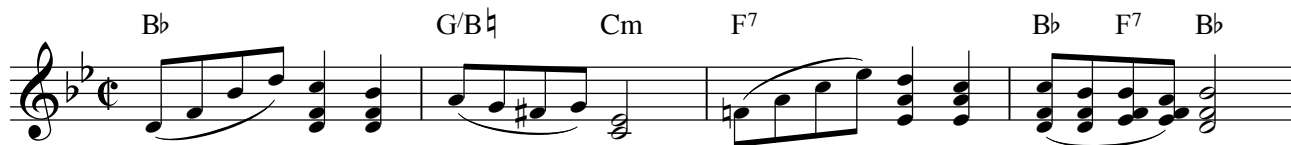


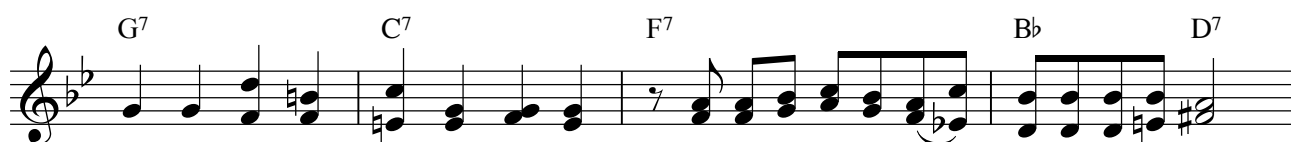
KOORILAULUST

Andrus Norak

Raivo Kõrgemägi



1. E - ma lau - lab nais - te - koo - ris, la - la - la - la - la - laa, - ta - ba - ta - ba - taa.
 2. Õ - de lau - lab noor - te - koo - ris,
 3. Kel - lel koo - rid peas on sas - sis,



Nai - sed lau - la - vad seal koo - ris la - la - la - la - la - laa, - ta - ba - ta - ba - taa.
 seal on vä - ga pal - ju noo - ri.
 laul - gu se - ga - koo - ris bas - si,



Mees - te - koo - ris a - ga i - sa, la - la - la - la - la - laa, - ta - ba - ta - ba - taa,
 Kes nii pal - ju koo - re te - gi?
 Kel - lel koo - rid peas on sas - sis,

ÜLE LUMISE VÄLJA

Arved Paul

Raivo Kõrgemägi

Moderato

1. Ü - le lõp - ma - tu lu - mi - se
 2. Ü - le lõp - ma - tu lu - mi - se
 3. Ra - hu maa pea - le kõr - gus - test

öö - sä - rab mõõt - ma - tust kõr - gu - sest al - la kir - kalt he - len - dav täh - te - de -
 kell. Lä - bi õh - tu - se vai - ku - se hil - ja vaik - selt hüü - ab ta, kut - suv ja
 ka, las - kub hin - ge, kui ük - sin - da as - tub ü - le lu - mis - te väl - ja - de

1.2. 3.
 - vöö, kir - kalt he - len - dav täh - te - de - vöö, ta. Las - kus
 hell. Vaik - selt hüü - ab ta kut - suv ja hell. ta. Las - kus
 ta, ü - le lu - mis - te väl - ja - de

2. Ü - le
 3. Ra - hu

LAULU SÜND

Ira Lember

Raivo Kõrgemägi

1. Üks häl - li - laul sün - dis kord suit - su - nud hü - tis ja õrn o - li laul - ja

hää. — See häl - li - laul süt - tis ja toa - gi küt - tis ja su - la - tas hul - ga

La - la - la - la - la - laa... jääd. — La - la - la - la - laa... Refr.: See

Chords: F, C+, F, C⁷, F, C⁷, C⁷, D⁷, Gm, C⁷, F, Gm⁷, C⁷, F, Ab^o, Fm, Gm⁷, C⁷

3., 4. s. (3rd and 4th measures of the second line)

LAPSEPÕLVE KODU

Jaan Kirsi

Raivo Kõrgemägi

F Dm Gm

1. Lin-nast väl - ja look-leb tee - ke, kit - sa - või - tu tol - mu - ne, sii - a -

C⁷ Gm C⁷ F

-sin-na kää-nu-li - ne, am-mu tut-tav, ko-du-ne. Lin-nast väl-ja look-leb tee-ke, kit-sa

F⁷ B \flat Gm C⁷ F C⁷ F Refr.:


-või-tu, tol-mu-ne, sii-a - sin-na kää-nu-li - ne, am-mu tut-tav, ko-du-ne. Jä-tan

KETRAN SIIDIVILLA


Ellen Niit

Raivo Kõrgemägi


Moderato

Eb EbM7 C7 Fm Bb7 Fm


1. Ket - ran sii - di - vil - la öi - se ak - na all, si - ni - kii - ri pil - lab
 3. Kar - ras - kir - ja - li - se sär - gi sel - lest koon, hom - me õh - tul i - se

Bb7 Eb Ab Gm Fm G


kuu - ke ü - le - val. La - la - la...
 sul - le sel - le toon.

Cm Abm6 Bb7 Eb **Fine** D7 Gm


Si - ni - kii - re pil - lab kuu - ke ü - le - val. 2. Ke - rin kul - last ke - ra,
 Hom - me õh - tul i - se sul - le sel - le toon.

SALADUS

Juta Kaidla

Raivo Kõrgemägi

Liikuvalt

B⁷ C Am A⁷ Am D⁷ G

1. Kel - le i - luks

C Am D⁷ G D⁷ G

i - lut - se - ma e - hid end mu tüt - re - ke? Kel - le i - luks

C Am D⁷ G Am D⁷

i - lut - se - ma e - hid end, mu tüt - re - ke?

G Bm EM G A⁷ D

Ol - gu - gi, et kü - sib e - ma, ol - gu - gi, et kü - sib e - ma huu - led, är - ge ü - tel - ge!

JÕULURAHU

Merike Lillo

Raivo Kõrgemägi

Rahulikult

1. Mets on tar-dund vai-ku-ses, loo-dus
pähk-leid ko-gus kau-a, et saaks

jõu - lu - oo - tu - ses. Ka - rud am - mu koo - pas var - jul, kit - sed
kat - ta jõu - lu - lau - a. Kõik on mõ - nu - sad ja ra - hul - met - sas

käi - vad ki - ki - var - vul. Met - sas keh - tib jõu - lu - ra - hu. 2. Hunt peab
keh - tib jõu - lu - ra - hu, met - sas keh - tib jõu - lu - ra - hu.