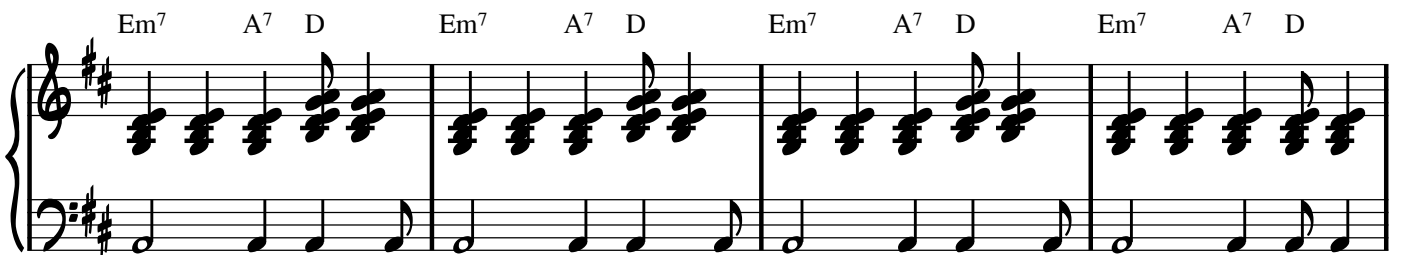


4. KUI MINA HAKKAN LAULEMAIE

Rahvaviis (Haljala)

Aarne Vahuri

Intro



Eeslaulja:

Kõik:



1. Kui mina hak - kan lau - le - mai - e, kui mina hak - kan lau - le - mai - e,
lau - le - mai - e, las - ke - mai - e, lau - le - mai - e, las - ke - mai - e,
kä - o - ke - ne kuk - ku - mai - e, kä - o - ke - ne kuk - ku - mai - e,
pi - sut sõ - nu pil - du - mai - e, pi - sut sõ - nu pil - du - mai - e.
5. Ma lau - lan me - re maa - ak - si, ma lau - lan me - re maa - ak - si,
me - re kal - dad kar - ja - maak - si, me - re kal - dad kar - ja - maak - si,
me - re ää - red hei - na - maak - si, me - re ää - red hei - na - maak - si,
me - re põh - ja põl - lu - maak - si, me - re põh - ja põl - lu - maak - si.

Instr. soolo 4x

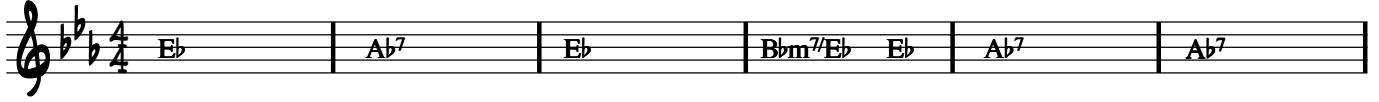


7. MIS ISAD ÜTLEVAD

Juhan Liiv

Aarne Vahuri

Blues



1

Mis mi-nu i-sa mul-le üt - les? Mis mi-nu i-sa mul-le üt - les? Ta

üt - les, et hu-kas on prae-gu-sed a - jad, et en - ne nad o - li-vad pa - re-mad. Ta

üt - les, et hu-kas on prae-gu-sed a - jad, et en - ne nad o - li-vad pa - re-mad.

2

Mis si-nu i-sa sul - le üt - les? Mis si-nu i-sa sul - le üt - les? Ta

üt - les, et prae-gu on i - lu - sad a - jad, et en - ne nad o - li-vad pa - he-mad. Ta

3. EI MINA OSKA

Juta Kaidla, rahvaluule

Aarne Vahuri

Aeglaselt

Intro Dm⁷ G⁹ Dm⁷ G⁹

Ei!

1 Dm⁷ G⁹

Ei mi - na os - ka, ei mi - na os - ka, ei mi - na os - ka hel - la - ta e - la - da,

Dm⁷/F Em⁷ Dm⁷

hel - la - ta e - la - da, kul - la - ta kõn - di - da, kul - la - ta kõn - di - da, arm - sa - ta as - tu - da.

Am⁷/D D⁷ G⁹ Dm⁷

Sest hel - la - ta päe - vad on pi - me - dad, kul - la - ta ko - du ei ku - sa - gil,

E⁹+ Am⁷/4 Em⁷ Am⁷

arm - sa - ta ak - kab ju a - le - gi, kul - la - ta kurb ja ko - le - gi. Ei,

2 Dm⁷ G⁹

ei mi - na os - ka ,ei mi - na os - ka, ei mi - na os - ka lem - be - ta lep - pi - da,

Dm⁷/F Em⁷ Dm⁷ Am⁷/D D⁷

lem - be - ta lep - pi - da, arm - sa - ta har - ju - da, arm - sa - ta har - ju - da, kal - li - ta kul - ge - da. Sest

13. NUKKER VALSS (BLUE WALTZ)

Lea Gabral

Aarne Vahuri

Jazzvalss

Intro

Cm Gm/Bb Ab⁹ G⁷

1

Cm⁷ Cm⁷/Eb F⁷ F/G Cm⁷

On su-me öö, — pi-me-du-ses ma ük-si vaid. — On su-ve - öö, —

Cm⁷/Eb F⁷ F/G Cm⁷

— lin - na - tu - led kau - gus - se jäid. — Mu kõr - vu tuul.

Cm⁷/Eb F⁷ D⁷

— kau-gelt kan-nab viit, mi - da va - jab hing, mul - le tuul lau - lab, ka

G⁷ 1. Cm⁷ Gm⁷ 2. Cm

tuul se - da viit. — Mee-nu - tu - sed

2

Fm⁷ Bb⁷ EbM⁷ E^o Fm⁷

kau - gel vii - bi - vad — i - me - li - sel maal. — Seal u - nis - tus - te

Bb⁷ Eb Fm⁶/D G⁹-

teel lei - an o - ma mõt - ted. — Tuu - le - tee - del jäl - le rän - dan ma —

2. SÕBRAD

Juhan Liiv

Aarne Vahuri

Rahulikult

Intro EbM7 AbM7 Eb/G Cm7 Fm7 Bb7 Eb Bb7

1 EbM7 AbM7 Eb/G Cm7

Kõn-nin tut - vat teed ma, - kus mänd mäe - pääl, - sa - ma suur kui en - ne, -

Fm7 Bb7 Eb EbM7 AbM7

sa - ma pai - ga - pääl. Te - re, va - na tut - tav, - män - di mäe - pääl!.

Eb/G Cm7 Fm7 Bb7 Eb Eb7 **2** AbM7

Il - mas pal - ju muu - tund, - si - na ik - ka sääl. "Te - re - te - re, sõ - ber," -

1. OLE PÄIKE. MU SÕBER

Juhan Saar

Aarne Vahuri

Hoogne blues

Sa and - sid mul - le
 and - sid mul - le

pal - ju rõõ - mu siis, kui o - lin kurb.
 pal - ju rõõ - mu siis, kui o - lin nõrk.

Sa and - sid mul - le
 Sa and - sid mul - le

pal - ju rõõ - mu siis, kui o - lin kurb.
 pal - ju rõõ - mu siis, kui o - lin nõrk.

Nüüd üt - led:

an - na ta - ga - si. Oi - oi, sind ih - nus - koid küll! Sa Sest

2 Refr.

päi - ke, mu sõ - ber, päi - ke ei nõu - a mi - da - gi ta - ga - si. Jah,

päi - ke, mu sõ - ber, päi - ke ei nõu - a mi - nult mi - da - gi ta - ga - si. O - le

päi - ke, mu sõ - ber, ä - ra nõu - a mi - nult mi - da - gi ta - ga - si.